



Filialkirche St. Ägidius | St. Michael im Lungau, Land Salzburg

DOKUMENTATION über BAULICHE und KONSERVATORISCHE MASSNAHMEN

2. BAUETAPPE - SANIERUNGSMASSNAHMEN 2025

OBJEKT:	Filialkirche St. Ägidius Ortsteil Höf 5582 St. Michael im Lungau
PFARRE:	Erzbischöfliches Pfarramt St. Michael im Lungau Mag. Gerhard Fuchsberger Bräugasse 57 5582 St. Michael im Lungau
ERZDIÖZESE:	Finanzkammer der Erzdiözese Salzburg Abteilung Bauamt Kapitelplatz 2 / III. 5010 Salzburg
BUNDESDENKMALAMT:	Landeskonservatorat Salzburg Dr. Johann Eder Sigmund- Haffnergasse 8 / II. 5020 Salzburg BDA GZ 2025- 0.207.266 (Veränderung Filialkirche St. Ägidius) BDA GZ 2025-0.387.894 (Schindelverkleidung des Stützpfeilers und Einbau von Lamellenfenstern am Turm) BDA GZ 2025-0.462.495 Farbmuster Turm
LAND SALZBURG:	Abteilung 2 – Referat Volkskultur, kulturelles Erbe und Museen Mag. Claudia Scheutz Zugallistraße 10. 5020 Salzburg

INHALT

	Seite
Vorbemerkungen Einleitung Übersicht	2
Übersicht Sanierungsmaßnahmen 2. Bauetappe 2025	3 – 5

FOTODOKUMENTATION

Bauliche Maßnahmen GERÜSTUNG	6 - 9
Bauliche Maßnahmen ARCHITEKTUROBERFLÄCHE	10 - 26
Kartierung der Putzreparaturen 2025	27 – 30
REPARATURARBEITEN und SCHUTZMASSNAHMEN	
Glassanierung Chor - Apsisfenster Ost	31
neue Bleiabdeckungen an den Architekturöffnungen	32 – 33
Blitzschutzmontage am Turm	34
Reparaturarbeiten am Kupferblech der Zwiebelhaube des Turmes	35
Sanierungsmaßnahmen Dachgesimse Turm	36 – 45
HOLZ- UND ZIMMERARBEITEN – SAKRISTEI & TURM	46 - 55
Maßnahmen TURMINNENGESCHOSSEBENEN	56 - 62
Maßnahmen KIRCHENINNENRAUM	63 – 64
Fotodokumentation Außenansichten > nach Fertigstellung	65 – 70

VORBEMERKUNGEN | EINLEITUNG

Seit Herbst 2022 beschäftigt sich eine engagierte, ehrenamtlich tätige Arbeitsgruppe der Pfarre St. Michael i. Lg. mit dem Projekt der Generalsanierung von „St. Egidi“. Finanzielle Zuschüsse erfolgten durch die Gemeinde St. Michael, das Land Salzburg, die Erzdiözese Salzburg, die Pfarre St. Michael sowie dem Bundesdenkmalamt.

Auf Basis der im Frühjahr 2024 erstellten Restauratorischen Befunderhebung zum Bestand (Außenfassade des Langhauses mit Turmflächen, Sakristei sowie Innenbereich - Bodenöffnung Sakristei & Wandverbau Chorraum) wurden im Zuge der ersten Bauetappe bereits die dringlichsten Sanierungsmaßnahmen umgesetzt (siehe „Dokumentation über bauliche und restauratorische Maßnahmen 1. Bauetappe – Sanierungsmaßnahmen 2024“).

Im Vordergrund der zweiten Sanierungsetappe 2025 stand die Turmaußensanierung, die ostseitige Langhausfläche, die ostseitige Ansichtsfläche der Sakristei sowie die Neueindeckung des Sakristeidaches - sämtliche Maßnahmen wurden sowohl im Vorfeld als auch laufend mit dem Bundesdenkmal abgestimmt.

Der Start der zweiten Sanierungsphase erfolgte Anfang April 2025 mit der Abnahme der Heraklithplatten im Langhaus sowie Apsis, die Fertigstellung der zweiten Sanierungsphase erfolgte im August 2025 mit Holz- und Zimmerarbeiten am Dach der Sakristei sowie der Schindelverkleidung der Stützmauer an der Süd/Ostecke.

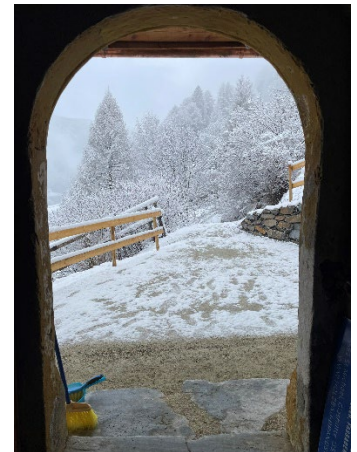
ÜBERSICHT

OBJEKT:	Filialkirche St. Ägidius
STANDORT:	Höf – KG 58006 GSt.Nr. 35 5582 St. Michael im Lungau
AUFTRAGGEBER:	Erzbischöfliches Pfarramt St. Michael im Lungau Bräugasse 57 5582 St. Michael im Lungau
BUNDESDENKMALAMT:	Landeskonservatorat Salzburg Sigmund- Haffnergasse 8 / II. 5020 Salzburg
DURCHFÜHRUNG:	Rest. Heinz Michael, St. Michael i. Lg. Baumanagement Wirnsperger, Mauterndorf Strobl Gerüstbau, St. Johann Malermeister Hans-Georg Bernhofer, Tamsweg Holzbaumeister Ing. Philipp Brandstätter, St. Michael i. Lg. Dach Gugg, Tamsweg
2. BAUETAPPE 2025:	04/2025 – 08/2025
VERFASSER:	Rest. Heinz Michael Barbara Schyr
BILDMATERIAL:	Rest. Heinz Michael
PLANMATERIAL:	Linsinger ZT GmbH

VORZUSTAND

→ siehe „Restauratorische Befunderhebung zum Bestand – Außenfassade des Langhauses mit Turmflächen, Sakristei sowie Innenbereich (Bodenöffnung Sakristei & Wandverbau Chorraum)

Filialkirche St. Ägidius, St. Michael im Lungau, Land Salzburg, Untersuchung & Berichterstellung: Rest. Heinz Michael | April / Mai 2024



Fotos: Start der Sanierungsmaßnahmen | 31. März 2025 (starker Schneefall, -3° Celsius)

Die Sanierungsmaßnahmen 2025 umfassten:

GERÜSTUNG

- Gerüstung am gesamten Turm (ost/west/nordseitig Höhe 15,5m & südseitig Höhe 17,5m), dem Langhaus an der Ostwand sowie an der Sakristei
- Treppenturm – ostseitig
- Wetterschutzdach – umlaufend am Turm, über Gerüstbreite
- Anbringung eines Schutznetzes (starker Wind und UV-Schutz > Wetterbedingungen)
- Sicherheitsbeauftragter für die Abnahme der Gerüstung
- Schutzfließmatten mit Mauerhochzug und Verankerungen
→ Montage der Latten und Schaumstreifenhinterlegung am:
> Sakristeidach (undicht) – Wandhochzug
> sowie Langhausdachanschluss – Wandhochzug am Turm an Nord-, Süd- und Westseite
- Restauratorische Begleitung für die Verankerungslöcher im historischen Bestand und Sicherungs- bzw. Schutzmaßnahmen

ARCHITEKTUROBERFLÄCHE

- Sicherheits- und Schutzmaßnahmen gegen mechanische Beschädigungen und Feuchtigkeitseindrang an den Architekturöffnungen und neuen Kupferblechanschlüssen am Langhausdach
- Abnahme des Dispersionsanstriches (1966) an der gesamten Turmfläche und den Architekturöffnungen sowie der Ostwand und südöstlichen Ecke des Langhauses
> mittels Scheidl ASUR
- Neutralisieren und Nachreinigung der Oberfläche mithilfe eines heißen Hochdruckreinigers
- Händisches Abklopfen und mechanisches Abnehmen der mürben und zementhaltigen Putzbestände
> Kennzeichnung durch Restauratorische Begleitung – siehe Schadenskartierung
- gesamte Nachreinigung (Druckluft)
- Festigung und Hinterfüllen des historischen Putzbestandes
> mittels Ledan D3
- Putzmörtelreparaturen zum Bestand:
 - > *Lagenputz*:
trockengelöschter Kalkmörtel - Rund- & Kantkorn
Zugabe von hydraulischem Kalk
 - > *Spritzwurf*:
trockengelöschter Kalkmörtel – Rundkorn (8-10mm) & Kantkorn (8mm)
Zugabe von hydraulischem Kalk
- Putzergänzung:
 - > Schließen von kleineren Fehlstellen mittels trockengelöschter Kalkmörtel (laut Kornkurve)
 - > mehrmaliges Nachsintern der Reparaturzonen mittels Kalksinterwasser
 - > Feinkittungen (Marmorkalkglätte)
- Anlegung von zwei färbigen Musterachsen
 - 1) Barocke Farbgebung
 - 2) Historistische Farbgebung
- Vorätzen der letztlichen Kalkanstriche (mittels Mehrfach-Fluat Olafirn)
- Dünne, weiße Kalkgrundierung (nass-in-nass)
- Vornetzen und Kalkanstrich:
 - > Kalkanstrich: drei-lagig, zweifärbig
Pigmentierung: Goldocker DD & gebranntes Umbra (Fa. Kremer Pigmente)
 - > mittels zwei-lagiger feiner Marmorkalkschlämme der Nullfläche, Quaderung, Fensterlaibungen und Gesimse sowie seitlichem Fugen- und Begleitstrich (Kalkweiß) an den Eckquadern und Architekturöffnungen
 - > mit Restauratorischen Begleitung
- Sintern der einzelnen Kalkanstriche des Tagwerkes
- 3 Stabgitterwerke - Turm Ostseite & Südseite sowie Sakristeifenster Ostseite
> Reinigung / Entrosten und Leinölkonservierung (färbig)
- Hölzerne Aussenstockrahmen von 3 Fenstern
 - > Turm Ost- & Südseite Apsis, Sakristeifenster
 - > Reinigung / hölzerne Ergänzungsarbeiten an der Stockrahmung und färbige, konservatorische Maßnahmen (Leinölkonservierung)
- Schließen der Bohrlöcher der Gerüstungsanker
> Kalkmörtel mit Weißzement

REPARATURARBEITEN UND SCHUTZMASSNAHMEN

- Glassanierung Chor – Apsisfenster ostseitig (Bruchglas, Butzenscheiben von 1966)
> neue Bleiverglasung (Bleiruten)
- Bleiabdeckungen der Architekturöffnungen
> Fensterbrüstungen/Parapete Glockenstube und Apsisfenster
- Blitzschutzmontage am Turm
- Reparaturen des Kupferbleches an der Zwiebelhaube des Turmes
> schließen der Einschusslöcher und Falzreparatur
- Reinigen der Holzelemente Anschluss Dachgesimse & Konservierung (färbige Leinölkonservierung)
- Restauratorische Begleitung aller Maßnahmen

HOLZ- UND ZIMMERARBEITEN – SAKRISTEI UND TURM

- Dach der Sakristei: Abbruch der Schindeldacheindeckung
- Sakristei: Sporenaustausch am Wandanschluss Turm sowie Reparaturarbeiten
> Angleichung des Bestandes
- Stabilisieren der Tragekonstruktion (Standssäulen)
- Schmutzreinigung im Hohlraum der Dachstuhlkonstruktion der Sakristei
- Sakristei: neue Lärchenschindeldacheindeckung
- Sakristei - Spenglerarbeiten: Anschlüsse und Hochzug (Blei) sowie Montage einer neuen Dachrinne samt Ablaufrohr (Kupfer)
- Turm: Montage von Dachrinnen nord- & westseitig & Montage eines Einlaufrohres westseitig (Kupfer)
- Lärchenschindelverkleidung an der Stützmauer Ecke Süd/Ost
- Restauratorische Begleitung aller Maßnahmen

TURMGESCHOSSEBENEN

- Staub- und Oberflächenschmutzreinigung
- Reparaturarbeiten an den einzelnen Ebenen an den historischen Steigleitern sowie Montage
- Geschossbretterboden mit einseitigen Falz / Fichtenholz – Befestigungen / Holznägel - Lärche
- Glockenstube – teilweise Erneuerungen zum Bretterboden
> in Altholz - Lärche
- Glockenstube – Einbau von Schallläden bei den Fenstern der Glockenstube
> Lamellenfenster aus Lärchenholz (Neuanfertigung von 3 Stk.)

KIRCHENINNENRAUM

- Demontage der nordseitigen Heraklitplatten samt Oberflächenputzglättung
> Höhe: 240cm / Langhaus bzw. 280cm /Apsis (ab Steinboden)
- Fließvorsetzen (Spezialfließ) mit Montagelattung (oben und unten > circa 3 Jahre Standzeit)
- Abdeckung der Kirchenbänke während der Heraklithabnahme mit Folie als Schutzmaßnahme
- Abtragen der Einhausungen am unbeweglichen Inventar (Altar, Empore, Kanzel, Wandkreuze) und Entsorgung
- Reinigung des Oberflächenstaubs im Kircheninnenraum > Absaugen
- Montage des eingelagerten beweglichen Inventares
- Restauratorische Begleitung aller Maßnahmen

GERÜSTUNG | WETTERSCHUTZDACH



Foto: Gerüstung – Ansicht Ostseite



Foto: Gerüstung – Ansicht Nordseite

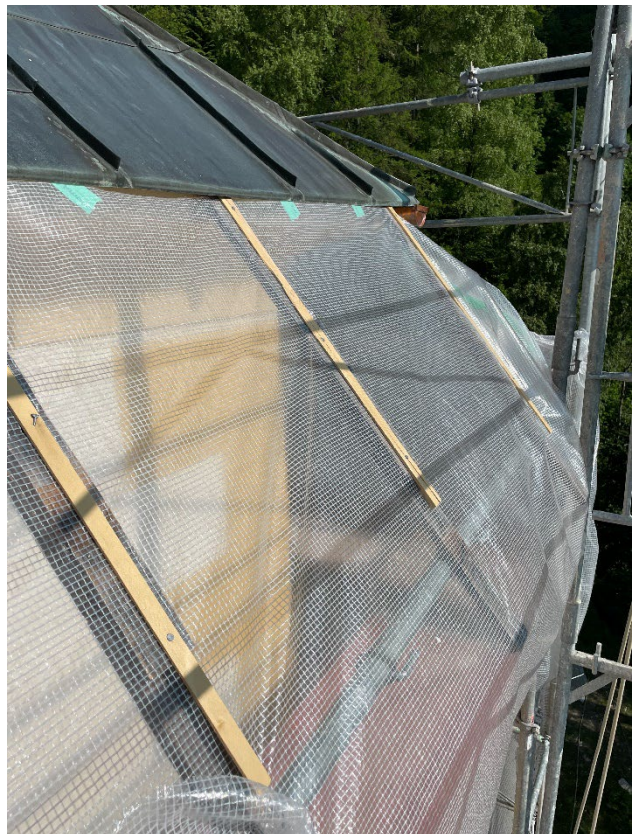


Foto: Gerüstung – Ansicht Südseite



Foto: Gerüstung – Ansicht Nord/Westseite

GERÜSTUNG / WETTERSCHUTZDACH



Fotos: Wetterschutzdach (oberste Gerüstebene Turm, umlaufend Nord/West/Süd/Ostseite)

GERÜSTUNG / SCHUTZFLIESSMATTEN



Fotos: Schutzfließmatten mit Mauerhochzug

GERÜSTUNG / SCHUTZFLIESSMATTEN



Fotos: Schutzfließmatten Langhausdachanschluss / Turm westseitig

ARCHITEKTUROBERFLÄCHE / SICHERHEITS- und SCHUTZMASSNAHMEN



Fotos: Sicherheits- und Schutzmaßnahmen an den Architekturöffnungen während der Sanierungsarbeiten

ARCHITEKTUROBERFLÄCHE / SICHERHEITS- und SCHUTZMASSNAHMEN



Fotos: Sicherheits- und Schutzmaßnahmen an den Architekturöffnungen

ARCHITEKTUROBERFLÄCHE



Fotos: Vorzustand



Foto: Abnahme der Dispersionsfarbe



Foto: Vorzustand



Foto: nach Abnahme der Dispersionsfarbe



Fotos: Händisches Abklopfen / Abnehmen Putzbestände (Zementputzmörtel)



Foto: Händisches Abklopfen / Abnehmen Putzbestände (Zementputzmörtel)



Foto: Putzmörtelreparaturen zum Bestand > Lagenputz mit Spritzwurf



Fotos: Putzmörtelreparaturen zum Bestand > Lagenputz mit Spritzwurf



Fotos: Putzmörtelreparaturen zum Bestand > Feinputzglättungen

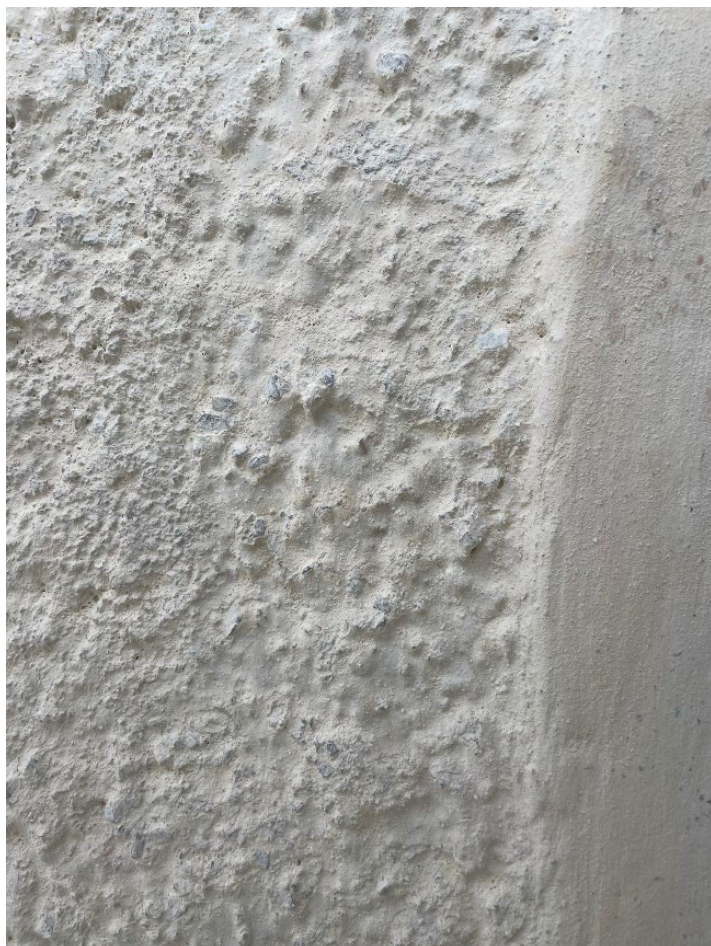


Fotos: Feinkittungen

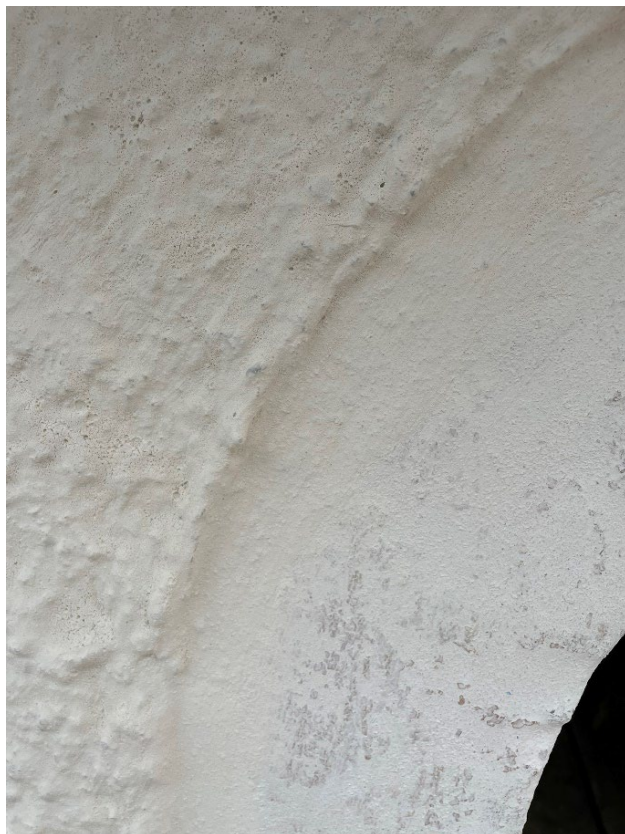


Fotos: Anlegung von 2 färbigen Musterachsen

> Abstimmungstermin mit Pfarre St. Michael & Dr. Eder / Bundesdenkmalamt am 10. Juni 2025



Fotos: Dünne weiße Kalkgrundierung



Fotos: Kalkmarmoranstrich 3lagig > Nullfläche



Fotos: Ockerfärbiger Kalkanstrich an der Architekturgliederung – mit weißem Fugen- & Begleitstrich



Foto: Ockerfärbiger Kalkanstrich an der Architekturgliederung - mit weißem Fugen- & Begleitstrich

ARCHITEKTUROBERFLÄCHE > 3 Fenster: Turm Ostseite, Turm Südseite & Sakristeifenster Ostseite

> Stabgitterwerke: Reinigung / Entrosten und Leinölkonservierung (färbig)

> Stockrahmung: Reinigung, hölzerne Ergänzungsarbeiten & Leinölkonservierung (färbig)



Foto: Vorzustand Apsisfenster Ost



Foto: nach Fertigstellung



Foto: Vorzustand Apsisfenster Süd



Foto: nach Fertigstellung

ARCHITEKTUROBERFLÄCHE > 3 Fenster: Turm Ostseite, Turm Südseite & Sakristeifenster Ostseite

> Stabgitterwerke: Reinigung / Entrosten und Leinölkonservierung (färbig)

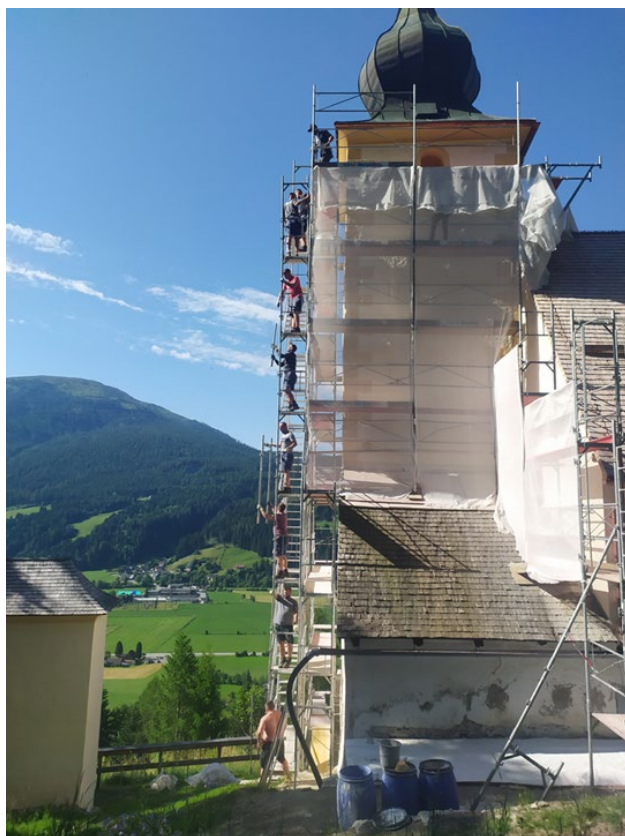
> Stockrahmung: Reinigung, hölzerne Ergänzungsarbeiten & Leinölkonservierung (färbig)



Fotos: Vorzustand Sakristeifenster



Foto: nach Fertigstellung

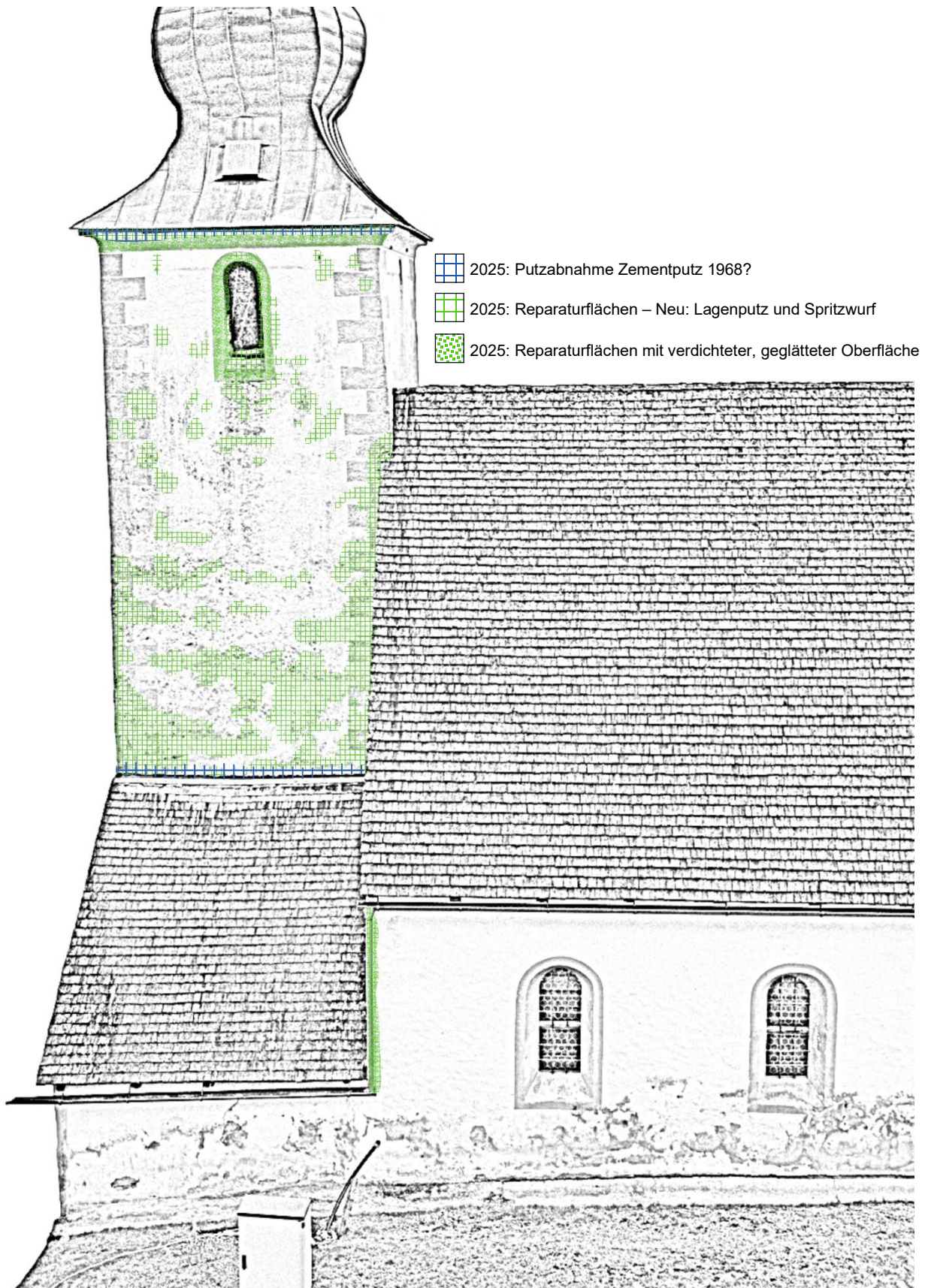


Fotos: Gerüstabbau (Juli 2025)

ARCHITEKTUROBERFLÄCHE – KARTIERUNG PUTZREPARATUREN

KARTIERUNGSPLAN TURM NORDFASSEDE | LANGHAUS NORDFASSEDE

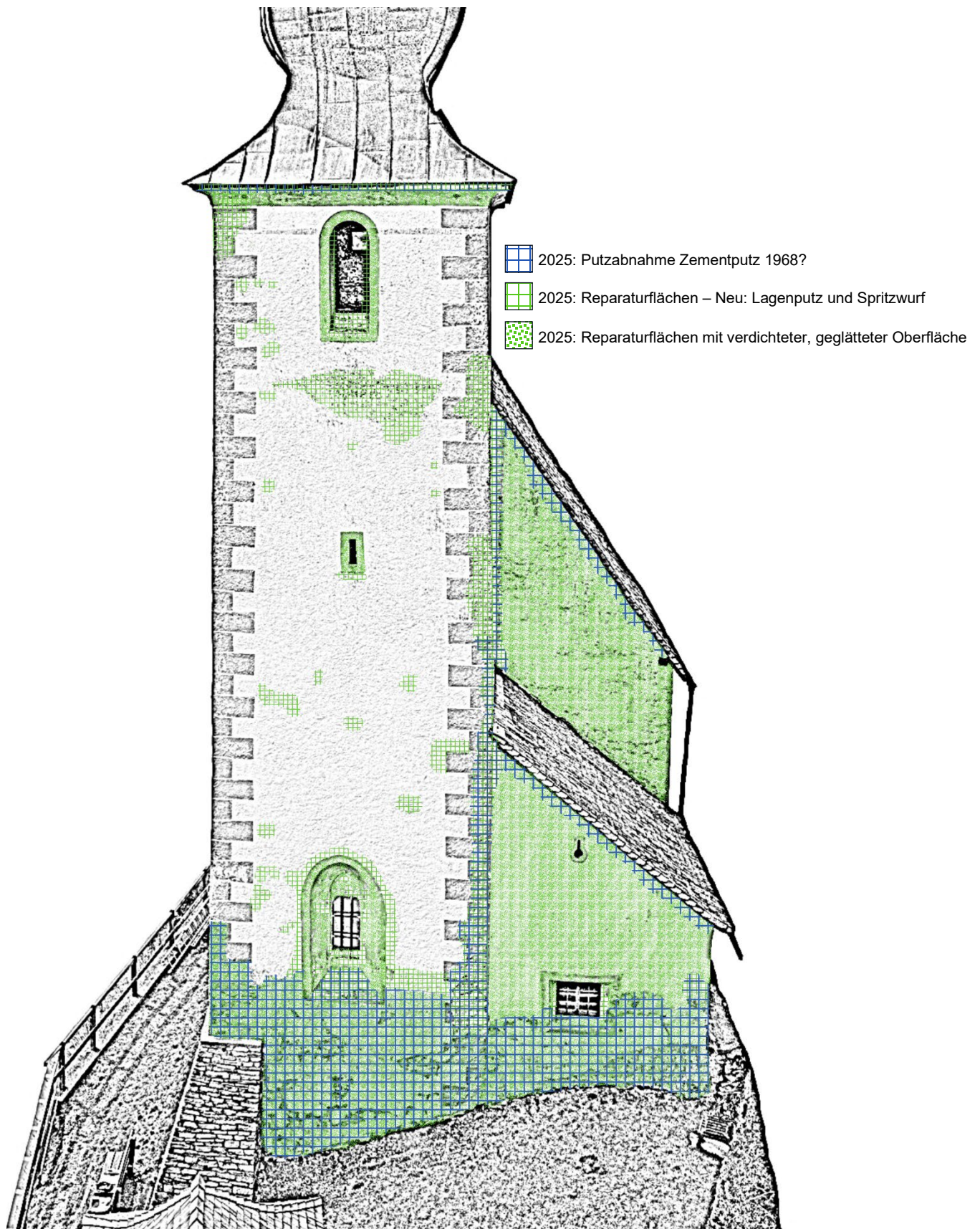
RESTAURATOR HEINZ MICHAEL



ARCHITEKTUROBERFLÄCHE – KARTIERUNG PUTZREPARATUREN

KARTIERUNGSPLAN TURM OSTFASSADE | SAKRISTEI OSTFASSADE | LANGHAUS OSTFASSADE




RESTAURATOR HEINZ MICHAEL

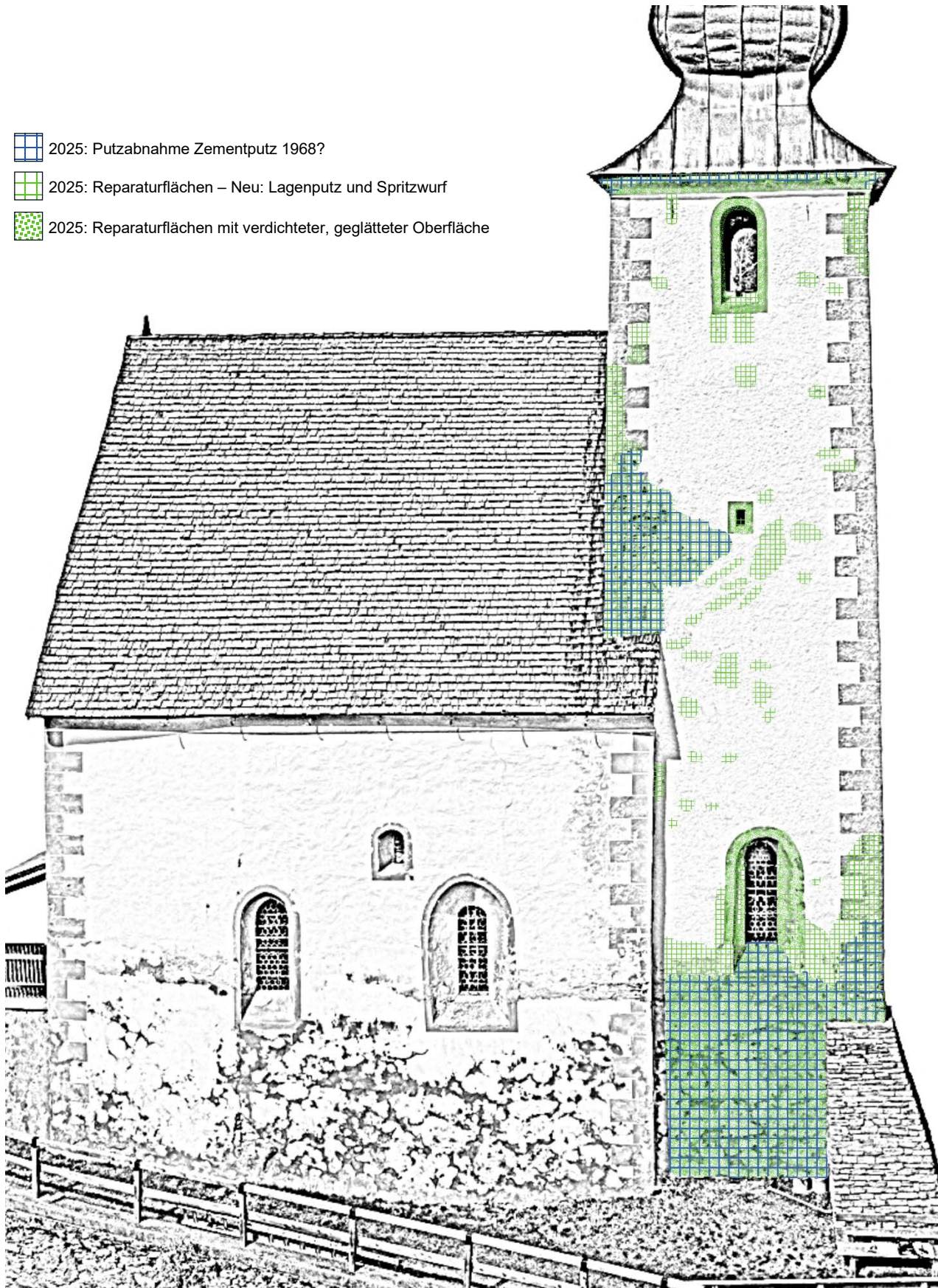


ARCHITEKTUROBERFLÄCHE – KARTIERUNG PUTZREPARATUREN

KARTIERUNGSPLAN TURM SÜDFASSADE

RESTAURATOR HEINZ MICHAEL




-  2025: Putzabnahme Zementputz 1968?
-  2025: Reparaturflächen – Neu: Lagenputz und Spritzwurf
-  2025: Reparaturflächen mit verdichteter, geglätteter Oberfläche

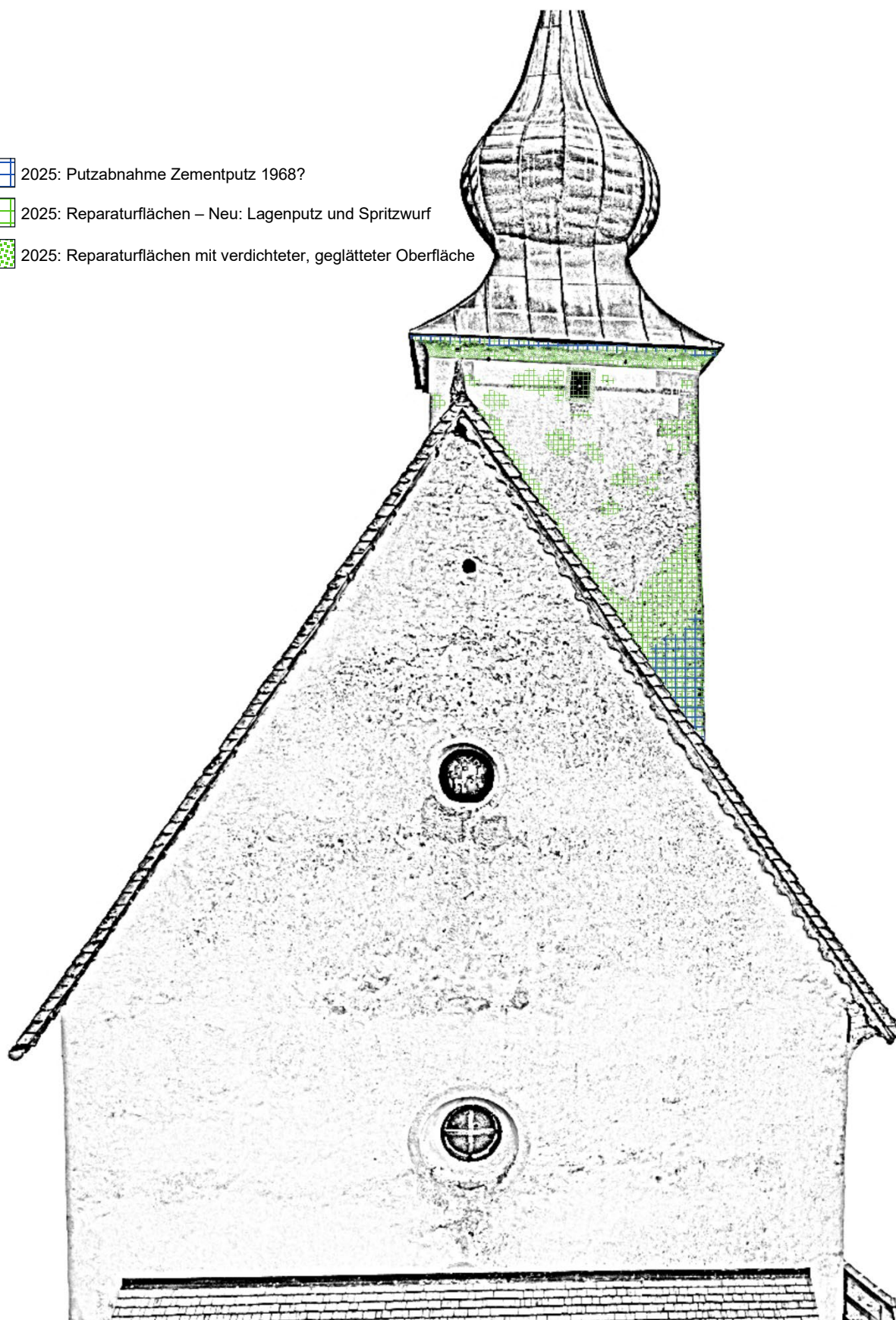


ARCHITEKTUROBERFLÄCHE – KARTIERUNG PUTZREPARATUREN

KARTIERUNGSPLAN TURM WESTFASSEDE

RESTAURATOR HEINZ MICHAEL

-  2025: Putzabnahme Zementputz 1968?
-  2025: Reparaturflächen – Neu: Lagenputz und Spritzwurf
-  2025: Reparaturflächen mit verdichteter, geglätteter Oberfläche



REPARATURARBEITEN UND SCHUTZMASSNAHMEN



Fotos: Glassanierung Chor - Apsisfenster Ost > Detailaufnahmen Vorzustand



Foto: Detailaufnahme Vorzustand



Foto: nach Sanierung

REPARATURARBEITEN UND SCHUTZMASSNAHMEN

> neue Bleiabdeckungen an den Architekturöffnungen



Fotos: Detailaufnahmen Bleiabdeckungen Fensterbrüstungen / Parabete Apsis Ost- und Südseitig



Fotos: Detailaufnahmen Bleiabdeckungen / Fenster Glockenstube

REPARATURARBEITEN UND SCHUTZMASSNAHMEN

Bleiabdeckungen der Architekturöffnungen



Foto: Detailaufnahme Architekturöffnung Glockenstube Innenlaibung



Fotos: Innen- & Außenansicht Glockenstube > Bleiabdeckungen Fensterbrüstungen

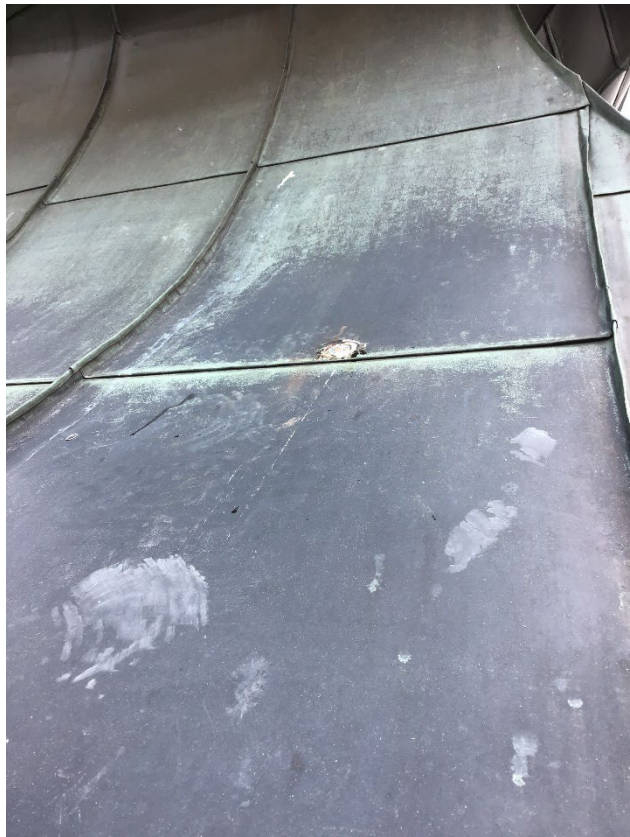
REPARATURARBEITEN UND SCHUTZMASSNAHMEN

Blitzschutzmontage am Turm



REPARATURARBEITEN UND SCHUTZMASSNAHMEN

Reparaturarbeiten am Kupferblech der Zwiebelhaube des Turmes



Fotos: Vorzustand / Schäden > verlötete Einschusslöcher & Feuchtigkeitseindrang bei der Überfalzung

REPARATURARBEITEN UND SCHUTZMASSNAHMEN

Dachgesimse Turm



Fotos: Detailaufnahmen Gesimse – Anschluss Dach / Vorzustand (Mai 2025)

REPARATURARBEITEN UND SCHUTZMASSNAHMEN

Dachgesimse Turm



Fotos: Detailaufnahmen Gesimse – Anschluss Dach / Vorzustand (Mai 2025)

REPARATURARBEITEN UND SCHUTZMASSNAHMEN

Dachgesimse Turm



Fotos: Detailaufnahmen Gesimse – Anschluss Dach / Vorzustand (Mai 2025)

REPARATURARBEITEN UND SCHUTZMASSNAHMEN

Dachgesimse Turm



Fotos: Detailaufnahmen Gesimse – Anschluss Dach / Vorzustand (Mai 2025)

REPARATURARBEITEN UND SCHUTZMASSNAHMEN

Dachgesimse Turm



Fotos: Detailaufnahmen Gesimse – Anschluss Dach / Vorzustand (Mai 2025)

REPARATURARBEITEN UND SCHUTZMASSNAHMEN

Dachgesimse Turm



Fotos: Detailaufnahmen > Putzsicherung / Verkleben Gesimse

REPARATURARBEITEN UND SCHUTZMASSNAHMEN

Dachgesimse Turm



Fotos: Detailaufnahmen > Putzsicherung / Verkleben Gesimse

REPARATURARBEITEN UND SCHUTZMASSNAHMEN

Dachgesimse Turm



Fotos: Detailaufnahmen

REPARATURARBEITEN UND SCHUTZMASSNAHMEN

Dachgesimse Turm



Fotos: Detailaufnahmen

REPARATURARBEITEN UND SCHUTZMASSNAHMEN

Dachgesimse Turm



Foto: Feuchtigkeitseindrang vor dem Schließen der Einschusslöcher am Zwiebeldach



Fotos: Detailaufnahmen

HOLZ- UND ZIMMERARBEITEN – SAKRISTEI UND TURM

Sakristei: Abbruch der Schindeldacheindeckung



HOLZ- UND ZIMMERARBEITEN – SAKRISTEI UND TURM

Sakristei: Abbruch Schindeldacheindeckung



Foto: Ausräumen der Verschmutzung



Fotos: Reparaturen - Auswechseln der querliegenden Balken / Wandanschluss zum Turm
> im Altholzbestand

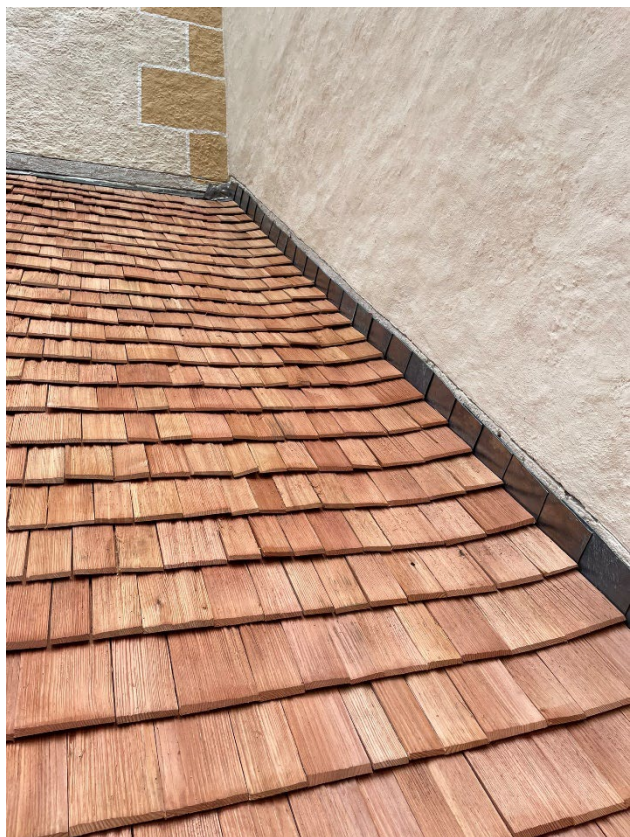
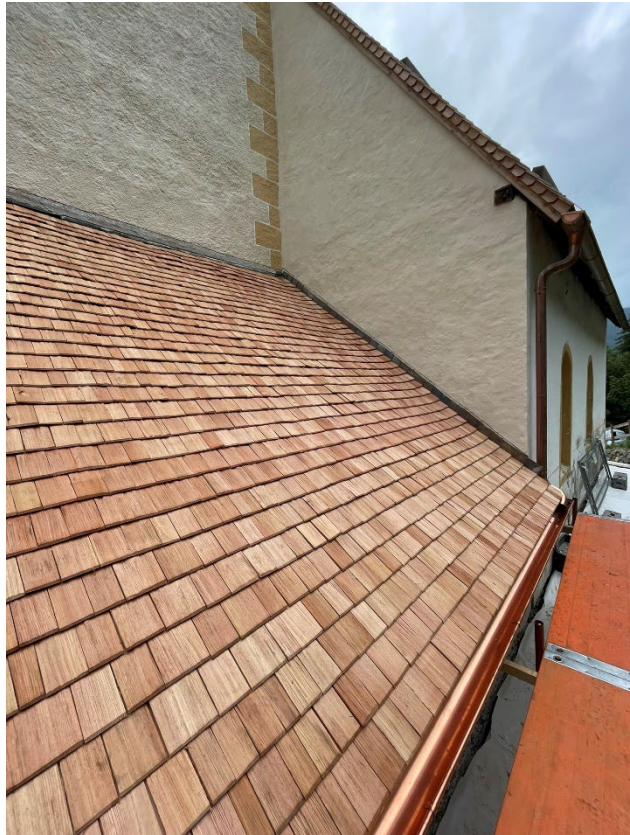
HOLZ- UND ZIMMERARBEITEN – SAKRISTEI UND TURM

Sakristei: Abbruch der Schindeldacheindeckung



HOLZ- UND ZIMMERARBEITEN – SAKRISTEI UND TURM

Sakristei: Schindeldachdeckung | Anschlüsse und Hochzug & Montage einer Dachrinne mit Einlaufrohr



HOLZ- UND ZIMMERARBEITEN – SAKRISTEI UND TURM

Sakristei: Schindeldachdeckung | Anschüsse und Hochzug & Montage einer Dachrinne mit Einlaufrohr



Fotos: nach Fertigstellung

HOLZ- UND ZIMMERARBEITEN – SAKRISTEI UND TURM

Turm: Montage von Dachrinnen nord- & westseitig & Montage eines Ablaufrohres westseitig



Fotos: Detailaufnahmen Dachrinnen & Ablaufrohr > nach Fertigstellung

HOLZ- UND ZIMMERARBEITEN – SAKRISTEI UND TURM

Turm: Montage von Dachrinnen nord- & westseitig & Montage eines Ablaufrohres westseitig



Fotos: Detailaufnahmen Dachrinnen & Ablaufrohr > nach Fertigstellung

HOLZ- UND ZIMMERARBEITEN – SAKRISTEI UND TURM

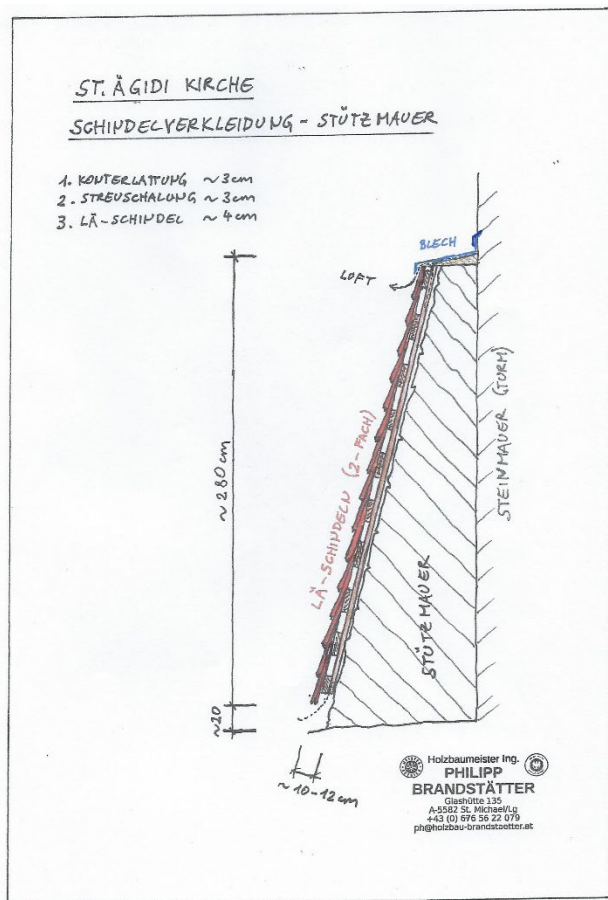
Turm: Schindelverkleidung der Stützmauer Ecke Süd/Ost



Foto: Vorzustand (September 2024)

HOLZ- UND ZIMMERARBEITEN – SAKRISTEI UND TURM

Turm: Schindelverkleidung der Stützmauer Ecke Süd/Ost



HOLZ- UND ZIMMERARBEITEN – SAKRISTEI UND TURM

Turm: Schindelverkleidung der Stützmauer Ecke Süd/Ost



Foto: nach Fertigstellung (August 2025)

TURMGESCHOSSEBENEN

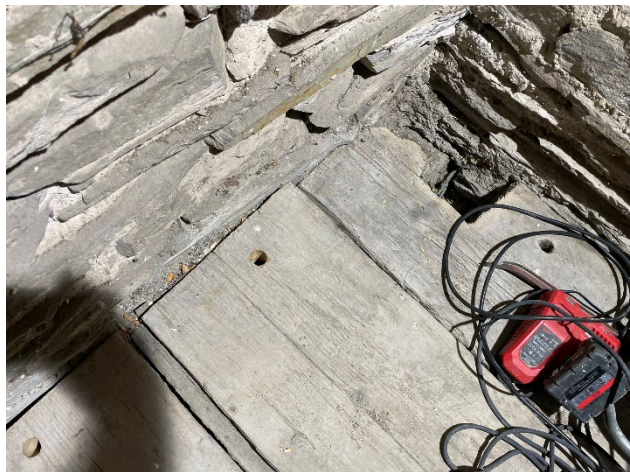
Reparaturarbeiten an den historischen Steigleitern & Montage | Geschossbretterboden



Foto: Vorzustand Steigleiter



Foto: nach Reparaturarbeiten / Ergänzungen



Fotos: Ergänzungen fehlende Holznägel (Lärchenholz) an Geschossbretterboden

TURMGESCHOSSEBENEN

Glockenstube > Reparaturarbeiten & Ergänzungen Bretterboden



Fotos: Vorzustand Bretterboden Glockenstube

TURMGESCHOSSEBENEN

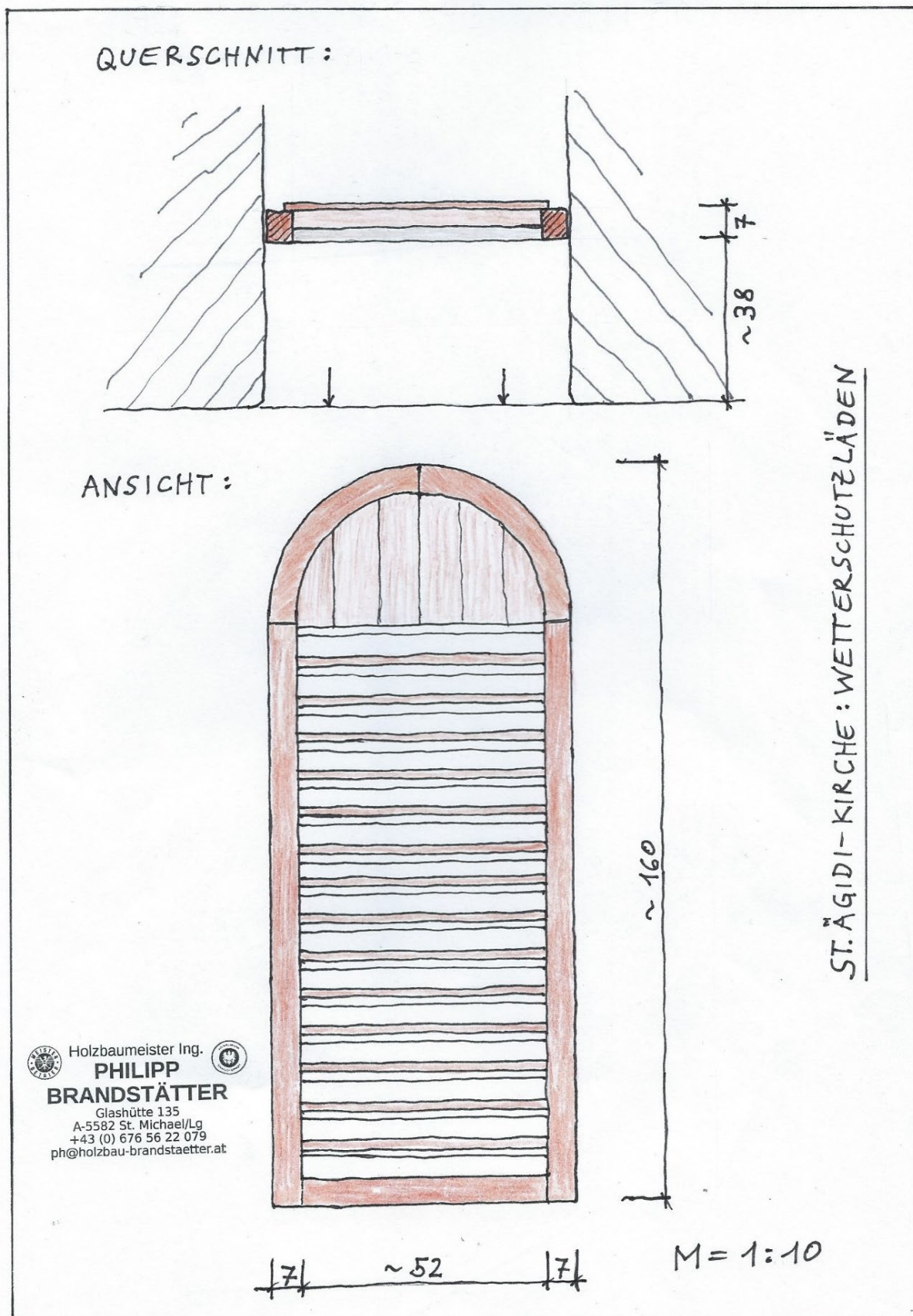
Glockenstube > Reparaturarbeiten & Ergänzungen Geschossbretterboden



Fotos: Geschossbretterboden Glockenstube > nach Fertigstellung
> gereinigter Fußboden und Ergänzung

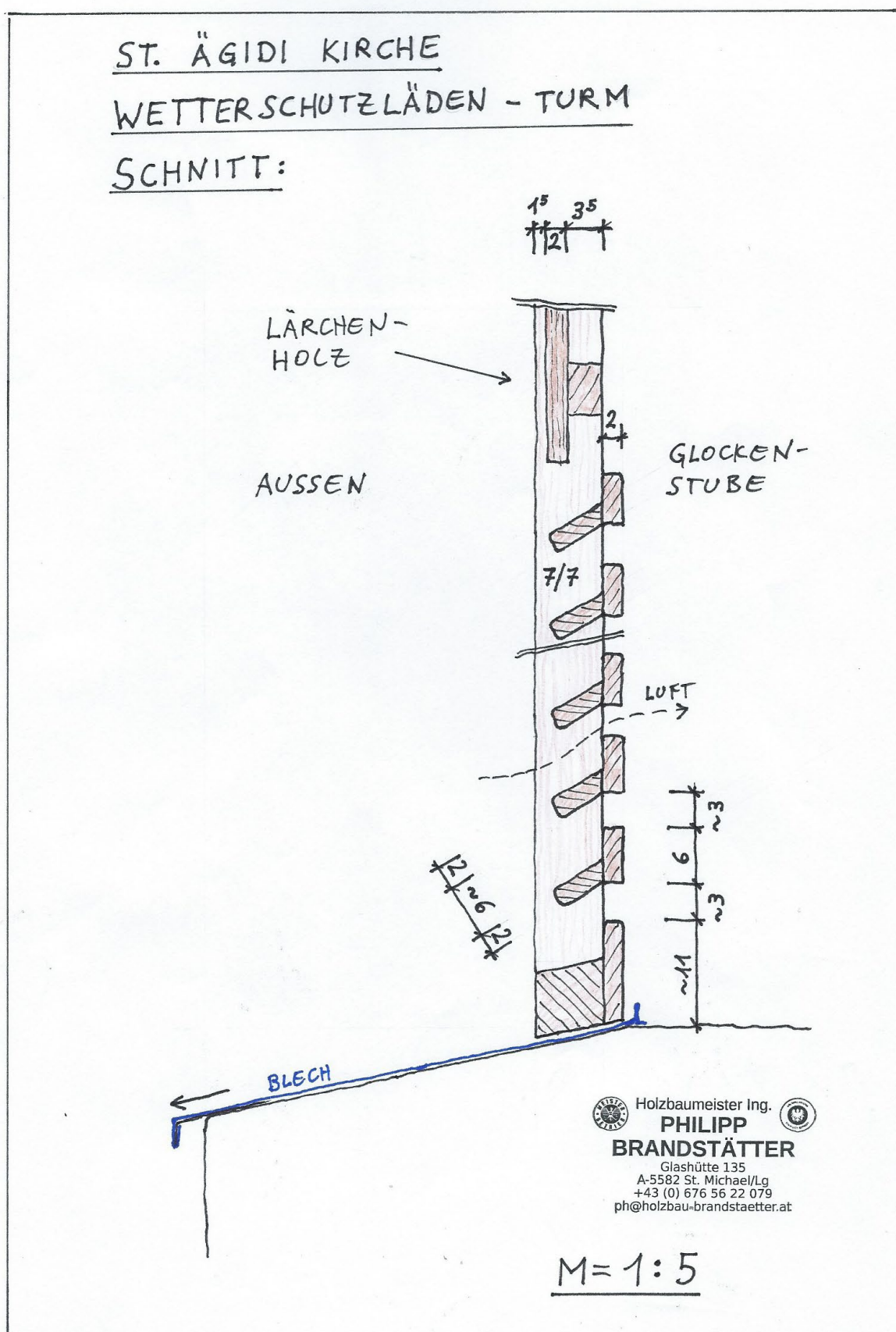
TURMGESCHOSSEBENEN

Glockenstube – Einbau von Schallläden bei den Fenstern der Glockenstube
 > Lamellenfenster aus Lärchenholz (Neuanfertigung von 3 Stk.)



TURMGESCHOSSEBENEN

Glockenstube – Einbau von Schallläden bei den Fenstern der Glockenstube
 > Lamellenfenster aus Lärchenholz (Neuanfertigung von 3 Stk.)



TURMGESCHOSSEBENEN

Glockenstube – Einbau von Schallläden bei den Fenstern der Glockenstube
> Lamellenfenster aus Lärchenholz (Neuanfertigung von 3 Stk.)



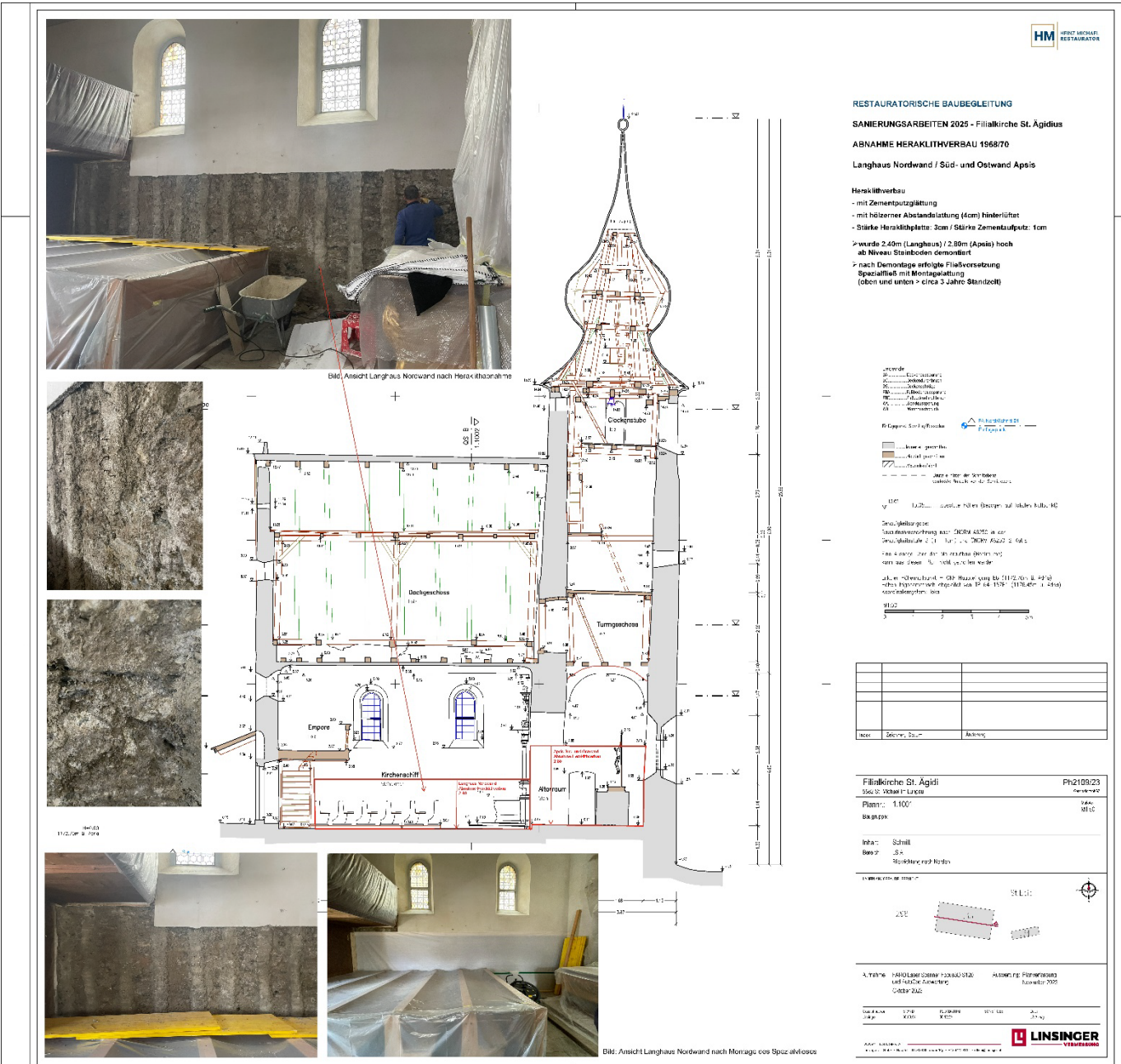
Foto: Glockenstube > Innenansicht

TURMGESCHOSSEBENEN



Foto: Glockenstube > Außenansicht

KIRCHENINNENRAUM – Abnahme Heraklithplattenverbau



KIRCHENINNENRAUM – Abnahme Heraklithplattenverbau

Filialkirche St. Ägidius
Süd- und Ostwand Apsis

Architectural Drawing: The drawing includes a cross-section and a plan view of the church. The cross-section shows the interior structure with a vaulted ceiling and a central altar area. The plan view shows the layout of the church, including the altar, pews, and side chapels. The drawing is labeled 'Filialkirche St. Ägidius' and 'Süd- und Ostwand Apsis'.

Legend:

- 1.0001
- 1.0002
- 1.0003
- 1.0004
- 1.0005
- 1.0006
- 1.0007
- 1.0008
- 1.0009
- 1.0010
- 1.0011
- 1.0012
- 1.0013
- 1.0014
- 1.0015
- 1.0016
- 1.0017
- 1.0018
- 1.0019
- 1.0020
- 1.0021
- 1.0022
- 1.0023
- 1.0024
- 1.0025
- 1.0026
- 1.0027
- 1.0028
- 1.0029
- 1.0030
- 1.0031
- 1.0032
- 1.0033
- 1.0034
- 1.0035
- 1.0036
- 1.0037
- 1.0038
- 1.0039
- 1.0040
- 1.0041
- 1.0042
- 1.0043
- 1.0044
- 1.0045
- 1.0046
- 1.0047
- 1.0048
- 1.0049
- 1.0050
- 1.0051
- 1.0052
- 1.0053
- 1.0054
- 1.0055
- 1.0056
- 1.0057
- 1.0058
- 1.0059
- 1.0060
- 1.0061
- 1.0062
- 1.0063
- 1.0064
- 1.0065
- 1.0066
- 1.0067
- 1.0068
- 1.0069
- 1.0070
- 1.0071
- 1.0072
- 1.0073
- 1.0074
- 1.0075
- 1.0076
- 1.0077
- 1.0078
- 1.0079
- 1.0080
- 1.0081
- 1.0082
- 1.0083
- 1.0084
- 1.0085
- 1.0086
- 1.0087
- 1.0088
- 1.0089
- 1.0090
- 1.0091
- 1.0092
- 1.0093
- 1.0094
- 1.0095
- 1.0096
- 1.0097
- 1.0098
- 1.0099
- 1.0100
- 1.0101
- 1.0102
- 1.0103
- 1.0104
- 1.0105
- 1.0106
- 1.0107
- 1.0108
- 1.0109
- 1.0110
- 1.0111
- 1.0112
- 1.0113
- 1.0114
- 1.0115
- 1.0116
- 1.0117
- 1.0118
- 1.0119
- 1.0120
- 1.0121
- 1.0122
- 1.0123
- 1.0124
- 1.0125
- 1.0126
- 1.0127
- 1.0128
- 1.0129
- 1.0130
- 1.0131
- 1.0132
- 1.0133
- 1.0134
- 1.0135
- 1.0136
- 1.0137
- 1.0138
- 1.0139
- 1.0140
- 1.0141
- 1.0142
- 1.0143
- 1.0144
- 1.0145
- 1.0146
- 1.0147
- 1.0148
- 1.0149
- 1.0150
- 1.0151
- 1.0152
- 1.0153
- 1.0154
- 1.0155
- 1.0156
- 1.0157
- 1.0158
- 1.0159
- 1.0160
- 1.0161
- 1.0162
- 1.0163
- 1.0164
- 1.0165
- 1.0166
- 1.0167
- 1.0168
- 1.0169
- 1.0170
- 1.0171
- 1.0172
- 1.0173
- 1.0174
- 1.0175
- 1.0176
- 1.0177
- 1.0178
- 1.0179
- 1.0180
- 1.0181
- 1.0182
- 1.0183
- 1.0184
- 1.0185
- 1.0186
- 1.0187
- 1.0188
- 1.0189
- 1.0190
- 1.0191
- 1.0192
- 1.0193
- 1.0194
- 1.0195
- 1.0196
- 1.0197
- 1.0198
- 1.0199
- 1.0200
- 1.0201
- 1.0202
- 1.0203
- 1.0204
- 1.0205
- 1.0206
- 1.0207
- 1.0208
- 1.0209
- 1.0210
- 1.0211
- 1.0212
- 1.0213
- 1.0214
- 1.0215
- 1.0216
- 1.0217
- 1.0218
- 1.0219
- 1.0220
- 1.0221
- 1.0222
- 1.0223
- 1.0224
- 1.0225
- 1.0226
- 1.0227
- 1.0228
- 1.0229
- 1.0230
- 1.0231
- 1.0232
- 1.0233
- 1.0234
- 1.0235
- 1.0236
- 1.0237
- 1.0238
- 1.0239
- 1.0240
- 1.0241
- 1.0242
- 1.0243
- 1.0244
- 1.0245
- 1.0246
- 1.0247
- 1.0248
- 1.0249
- 1.0250
- 1.0251
- 1.0252
- 1.0253
- 1.0254
- 1.0255
- 1.0256
- 1.0257
- 1.0258
- 1.0259
- 1.0260
- 1.0261
- 1.0262
- 1.0263
- 1.0264
- 1.0265
- 1.0266
- 1.0267
- 1.0268
- 1.0269
- 1.0270
- 1.0271
- 1.0272
- 1.0273
- 1.0274
- 1.0275
- 1.0276
- 1.0277
- 1.0278
- 1.0279
- 1.0280
- 1.0281
- 1.0282
- 1.0283
- 1.0284
- 1.0285
- 1.0286
- 1.0287
- 1.0288
- 1.0289
- 1.0290
- 1.0291
- 1.0292
- 1.0293
- 1.0294
- 1.0295
- 1.0296
- 1.0297
- 1.0298
- 1.0299
- 1.0300
- 1.0301
- 1.0302
- 1.0303
- 1.0304
- 1.0305
- 1.0306
- 1.0307
- 1.0308
- 1.0309
- 1.0310
- 1.0311
- 1.0312
- 1.0313
- 1.0314
- 1.0315
- 1.0316
- 1.0317
- 1.0318
- 1.0319
- 1.0320
- 1.0321
- 1.0322</

→ interner Ausdruck A3, zusammengefasst

Ende der Sanierungsmaßnahmen > August 2025



Foto: Ansicht Südseite (Oktober 2025)



Foto: Turm Südseite (Oktober 2025)



Foto: Ansicht Ostseite (Oktober 2025)



Fotos: Detailaufnahmen Ostseite (Oktober 2024)



Fotos: Ansicht Ecke Nord/Ost



Fotos: Ansicht Nordseite (Oktober 2025)



Fotos: Ansicht Nord/West (August 2025)



Fotos: Ansicht Süd/West (Oktober 2025)